

Liebe Kundin, lieber Kunde,

herzlichen Glückwunsch zum Kauf Ihrer original PAUL HEWITT Uhr. Ein Produkt, das durch hochwertige Materialien und Verarbeitung sowie sorgfältige Qualitätskontrollen eine lange Lebensdauer verspricht. In diesem Sinne wünschen wir Ihnen viel Freude beim Tragen und sind sicher, dass Sie zufrieden sein werden.

Grüße aus Norddeutschland
– Ihr PAUL HEWITT Team

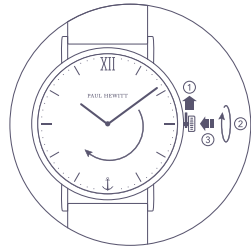
Dear Customer,

Congratulations on purchasing your original PAUL HEWITT watch. A product that promises a long service life due to high quality materials and workmanship, as well as diligent quality controls. Enjoy wearing your new PAUL HEWITT watch. We are confident that you will be highly satisfied.

Greetings from Northern Germany
– Your PAUL HEWITT Team

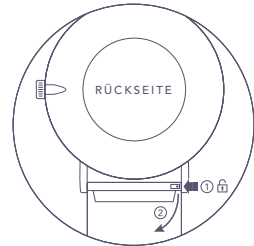
1. UHRZEIT EINSTELLEN UND UHR AKTIVIEREN

Seitliche Sicherung entfernen (1) und die gewünschte Uhrzeit durch eine Drehbewegung (2) einstellen. Anschließend die Krone zum Gehäuse hin drücken (3). Ihre Uhr ist nun aktiviert.



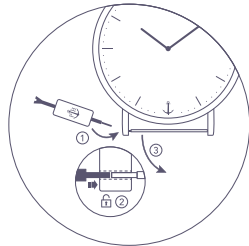
2. WECHSELN DER UHREN- ARMBÄNDER

Armbandsicherung zum Entsichern nach innen drücken (1) und das Armband von der Uhr weg aus dem Steg bewegen (2). Wechselarmband in umgekehrter Reihenfolge wieder anbringen.



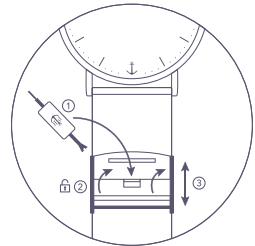
3. LÖSEN/ANBRINGEN VON FEDERSTEGEN (SAILOR LINE)

Werkzeug in die Stegöffnung einführen (1), durch leichten Druck entsichern (2) und anschließend den Federsteg entfernen (3). Zum Anbringen in umgekehrter Reihenfolge vorgehen.



4. GRÖSSENJUSTIERUNG DER METALL- UHRENARMBÄNDER

Werkzeug in die vorgesehene Öffnung einführen (1) und durch eine leichte Hebelwirkung entsichern (2). Anschließend den Schlitten auf die gewünschte Größe einstellen (3) und arretieren (2).



WICHTIGE INFORMATIONEN UND PFLEGEHINWEISE


Für eine lange Lebensdauer Ihrer PAUL HEWITT Uhr empfehlen wir Ihnen, den Kontakt mit Wasser zu vermeiden.

Unsere Echtlederarmbänder entwickeln mit der Zeit eine natürliche Patina. Dies zeugt von hoher Qualität und verleiht jeder PAUL HEWITT Uhr einen einzigartigen, authentischen Look.

Zur Reinigung und Pflege Ihrer PAUL HEWITT Uhr empfehlen wir den Einsatz eines sauberen, angefeuchteten Mikrofasertuchs.

Sollten Sie Fragen zu Ihrer PAUL HEWITT Uhr haben, so können Sie uns selbstverständlich gern unter den rückseitig genannten Kontaktdaten erreichen. Unsere Servicemitarbeiter sind für Sie da.

ENTSORGUNG VON ELEKTRONIKGERÄTEN/ DISPOSAL OF ELECTRONIC EQUIPMENT

 Das Symbol der durchgestrichen Mülltonne soll Sie daran erinnern, dass Elektronikgeräte, Batterien und Akkumulatoren nicht im Hausmüll entsorgt werden sollten.

Falls Sie Ihren Gegenstand nicht wiederverwenden oder recyceln können, sollte er bei einem städtischen Wertstoffhof oder einer kommunal betriebenen Recycling-Anlage entsorgt werden.

The symbol of the crossed out wheeled bin to remind you that electronic equipment, batteries and accumulators should not be disposed of with household waste.

If you can not reuse or recycle your subject, it should be disposed of at a municipal recycling center or a municipally operated recycling plant.

GARANTIEKARTE

PAUL HEWITT leistet 24 Monate Garantie auf alle Fabrikationsfehler. Von dieser Garantie ausgenommen sind Batterieversagen, Glasbrüche und Verschleißteile, sowie Schäden, die auf unsachgemäße Behandlung oder äußere Einflüsse zurückzuführen sind.



PAUL HEWITT Uhren – Edelstahlgehäuse, ionen-plattiert, RONDA Quarzuhwerk, Saphirglas, 5 Bar Wasserdichtigkeit

PAUL HEWITT GmbH & Co. KG – Oldenburg, Germany
www.paul-hewitt.com